

Jrk nr	IKÕ ala POS nr (plaanil)	Kinnistu registriosa number	Katastriüksuse tunnus, nimi ja sihtotstarve	Asukoht riigitee (nr ja nimi) suhtes (lõigu algus ja lõpp km)	Ala pindala ruutmeetrites m2
1	POS 1	8575450	77002:001:2220 17157 Kunda mõis-Sämi tee Transpordimaa 100%	17157 Kunda mõisa - Sämi tee Km 13.44-13.82	580

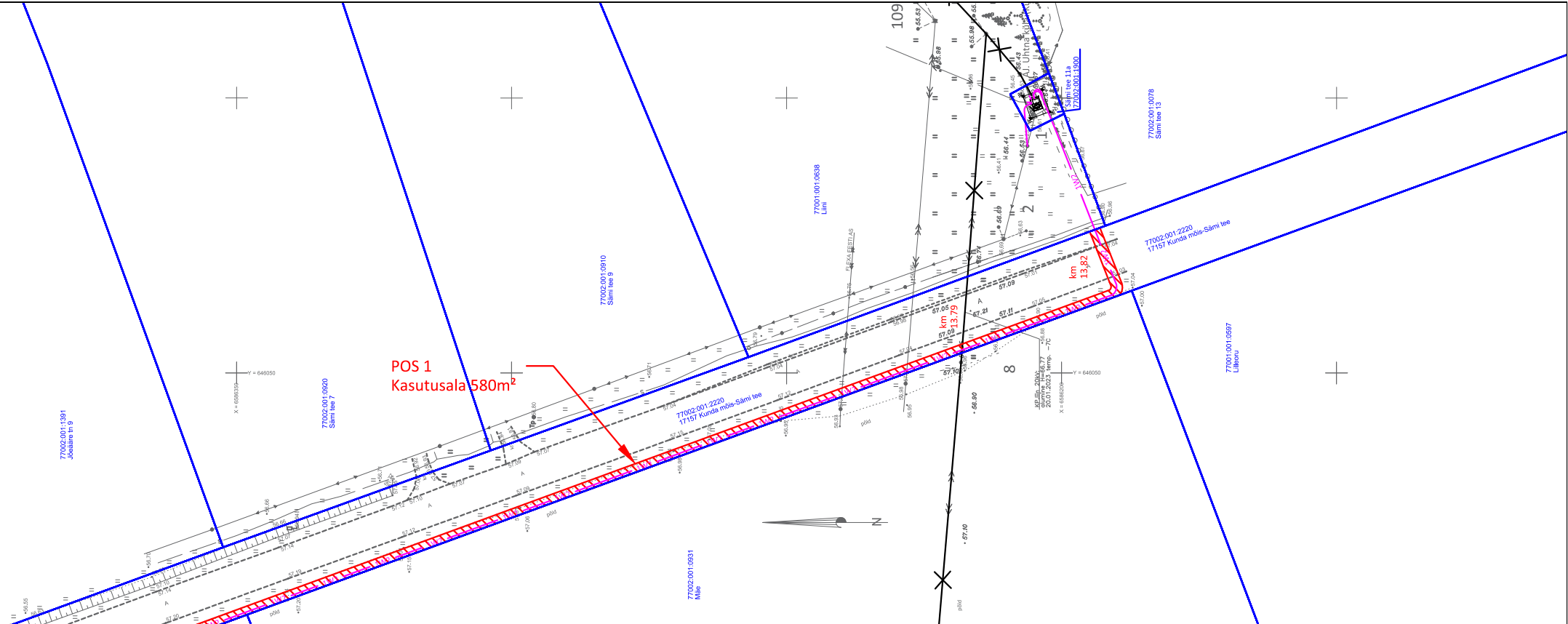
Tingmärgid maakasutusala plaanil:

- Kasutusala
- Katastriüksuse piirid
- 1W2
- 1W2
- Projekteeritud 20 kV maakaabelliin

Isikliku kasutusõigusega koormatava ala plaan  
 Asukoht: Uhtna alevik, Rakvere vald, Lääne-Viru maakond.  
 Trassi pikkus: 384m.

Kaitsevööndid:  
 1) Elektri maakaabelliini kaitsevöönd on 1 m kaabli teljest mõlemale poole.

Leht 1/2  
 M 1 : 1000 (A4)  
 Plaani koostas: Ivo Rohula  
 Kontrollis: Jaanus Kaldoja  
 Stromtec OÜ projekteerija  
 Koostatud: 03.11.2023  
 ivo@stromtec.ee



Jrk nr	IKÕ ala POS nr (plaanil)	Kinnistu registriosa number	Katastriüksuse tunnus, nimi ja sihtotstarve	Asukoht riigitee (nr ja nimi) suhtes (lõigu algus ja lõpp km)	Ala pindala ruutmeetrites m2
1	POS 1	8575450	77002:001:2220 17157 Kunda mõis-Sämi tee Transpordimaa 100%	17157 Kunda mõisa - Sämi tee Km 13.44-13.82	580

Tingmärgid maakasutusala plaanil:

- Kasutusala
- Katastriüksuse piirid
- 1W2
- 1W2
- Projekteeritud 20 kV maakaabelliin

Isikliku kasutusõigusega koormatava ala plaan  
 Asukoht: Uhtna alevik, Rakvere vald, Lääne-Viru maakond.  
 Trassi pikkus: 384m.  
 Kaitsevööndid:  
 1) Elektri maakaabelliini kaitsevöönd on 1 m kaabli teljest mõlemale poole.

Leht 2/2  
 M 1 : 1000 (A4)  
 Plaani koostas: Ivo Rohula  
 Kontrollis: Jaanus Kaldoja  
 Stromtec OÜ projekteerija  
 Koostatud: 03.11.2023  
 ivo@stromtec.ee